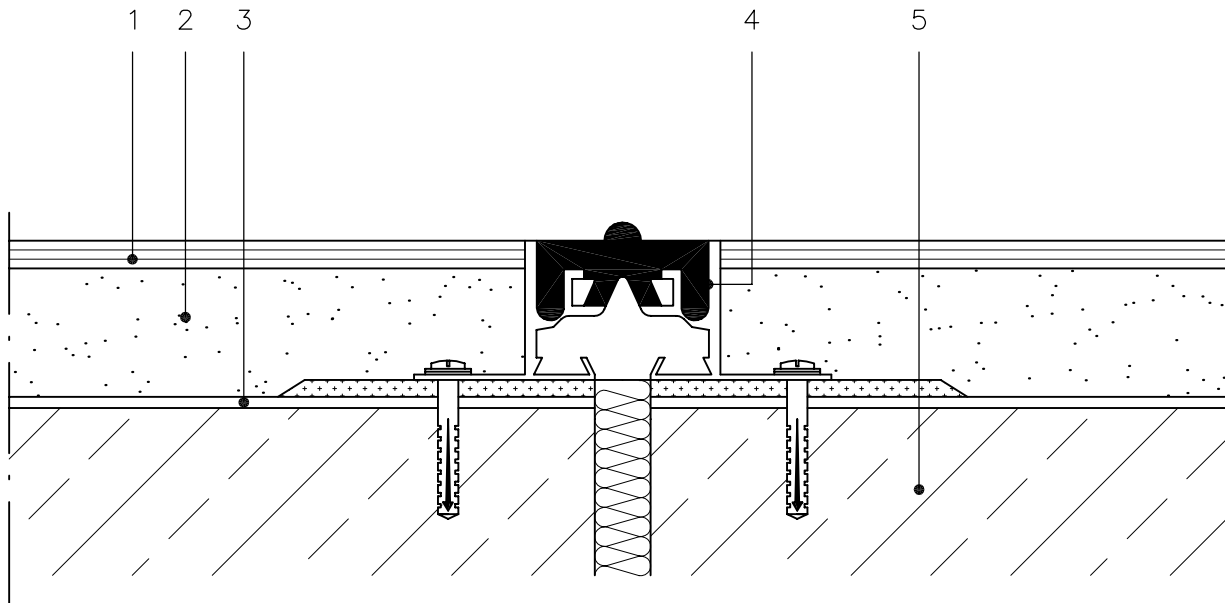


1 Verbundestrich

1.1 Randausbildung

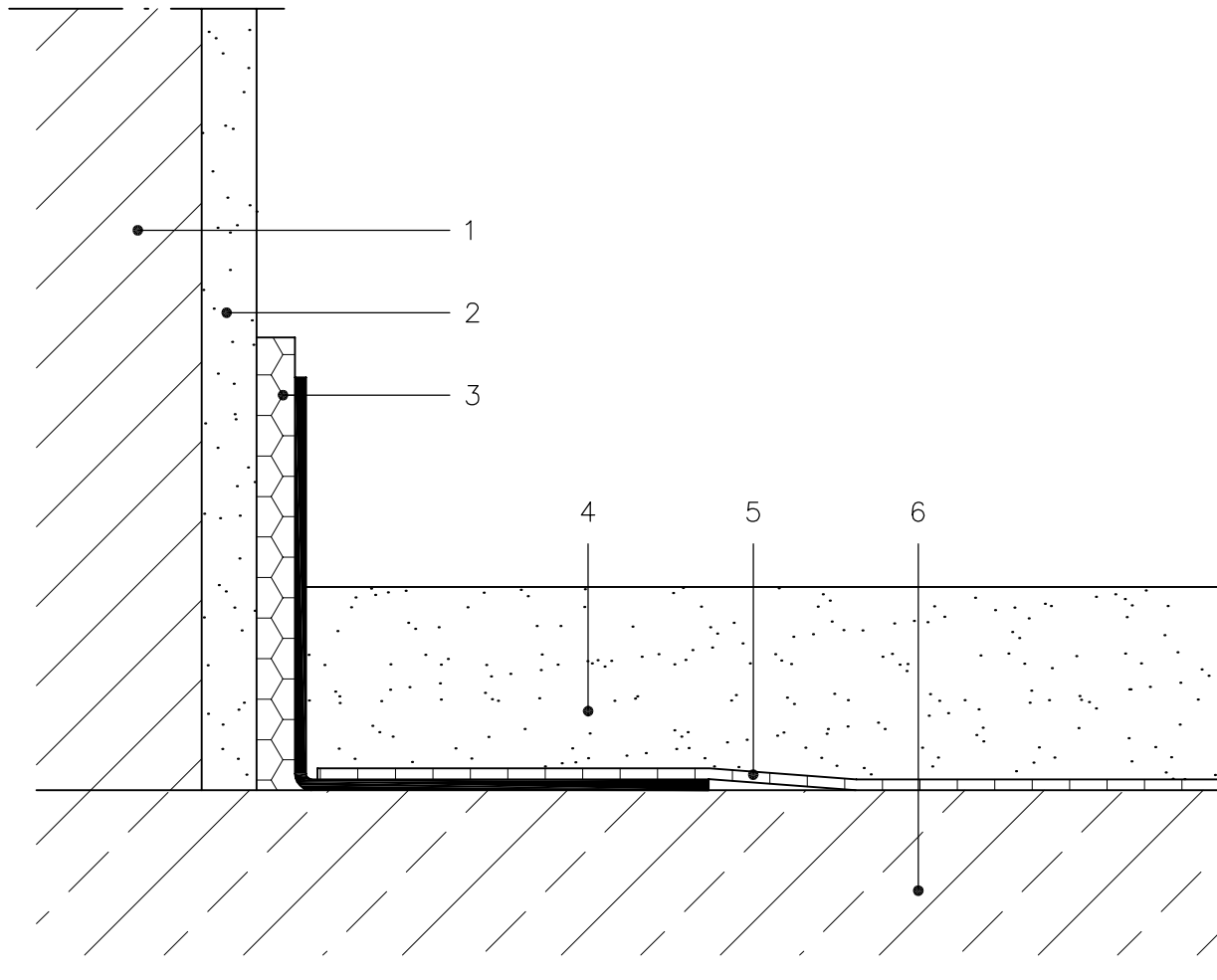
- 1 Mauerwerk
- 2 Putz
- 3 Randdämmstreifen
- 4 maxit Estrich (≥ 25 mm)
- 5 maxit Haftgrundierung
- 6 Tragender Untergrund



1 Verbundestrich

1.2 Fugenausbildung

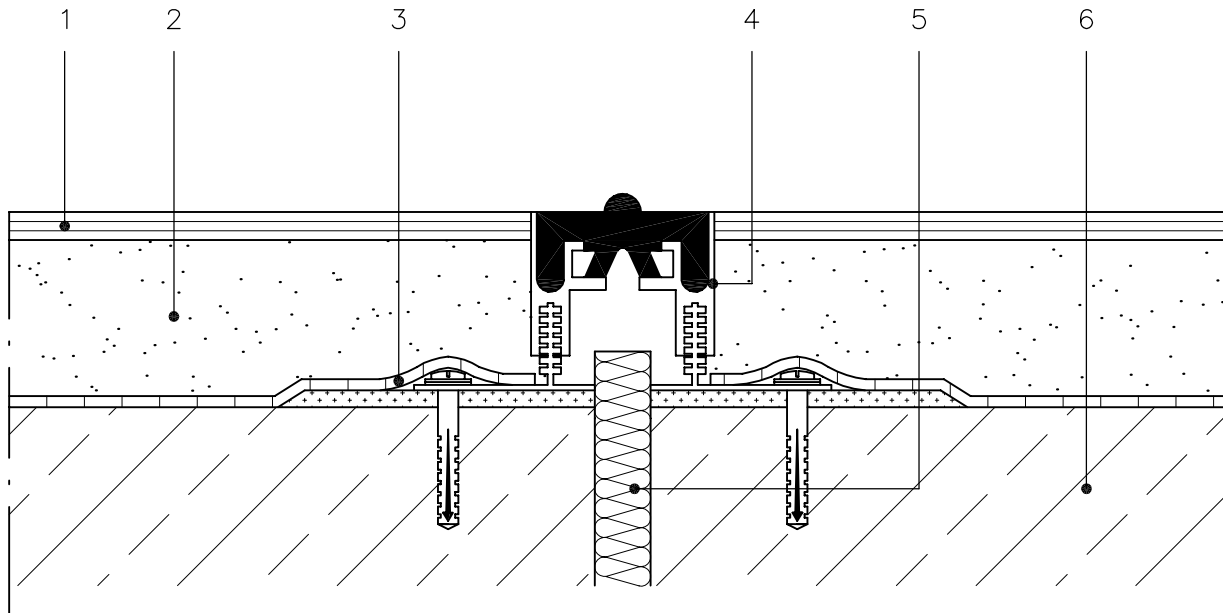
- 1 Bodenbelag
- 2 maxit Estrich (≥ 25 mm)
- 3 maxit Haftgrundierung
- 4 Fugenprofil
- 5 Tragender Untergrund



2 Estrich auf Trennschicht

2.1 Randausbildung

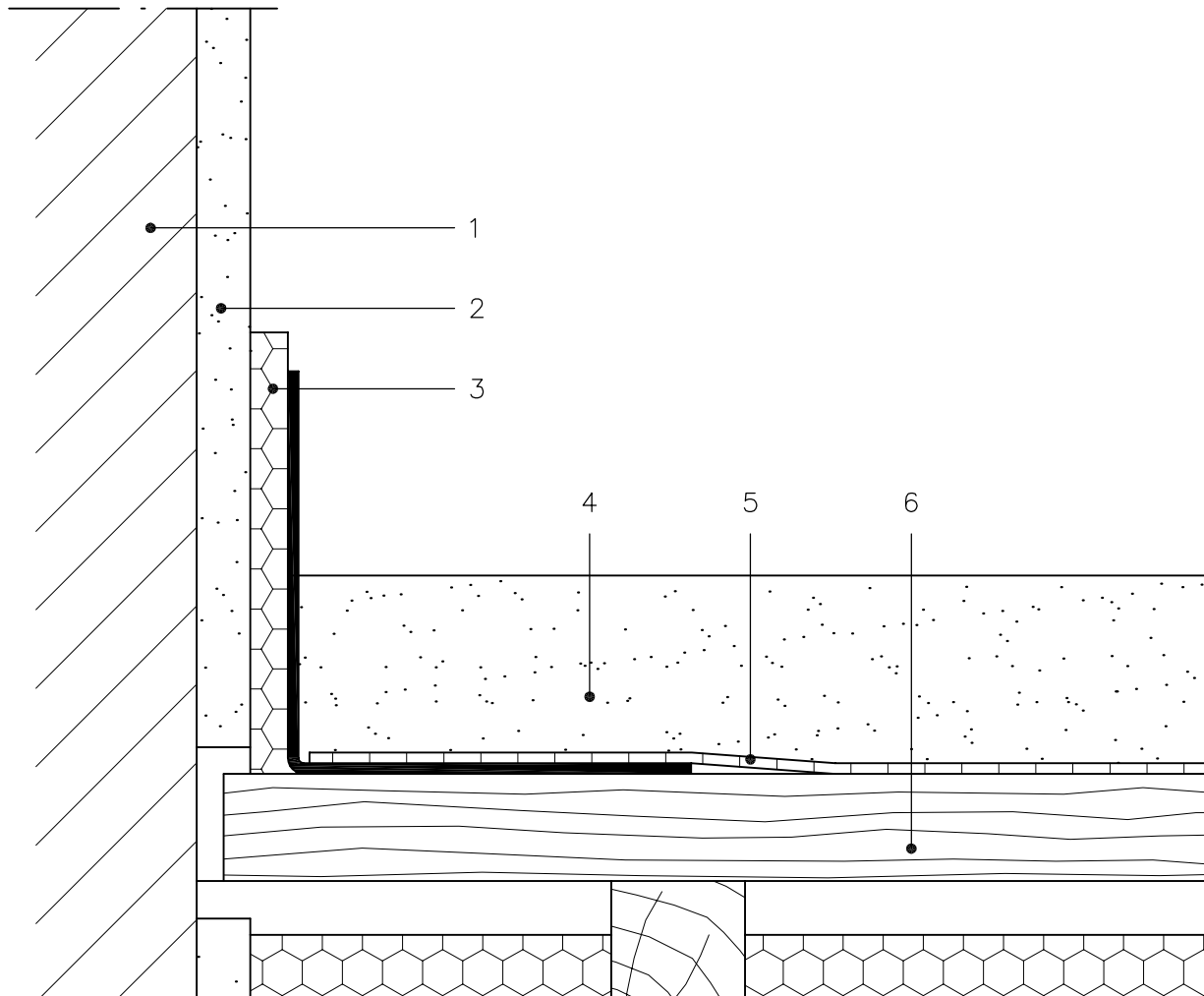
- 1 Mauerwerk
- 2 Putz
- 3 Randdämmstreifen
- 4 maxit Estrich (≥ 30 mm)
- 5 Estrich-Schrenzlage (2-lagig)
- 6 Tragender Untergrund
(nicht gegen Erdreich)



2 Estrich auf Trennschicht

2.2 Fugenausbildung

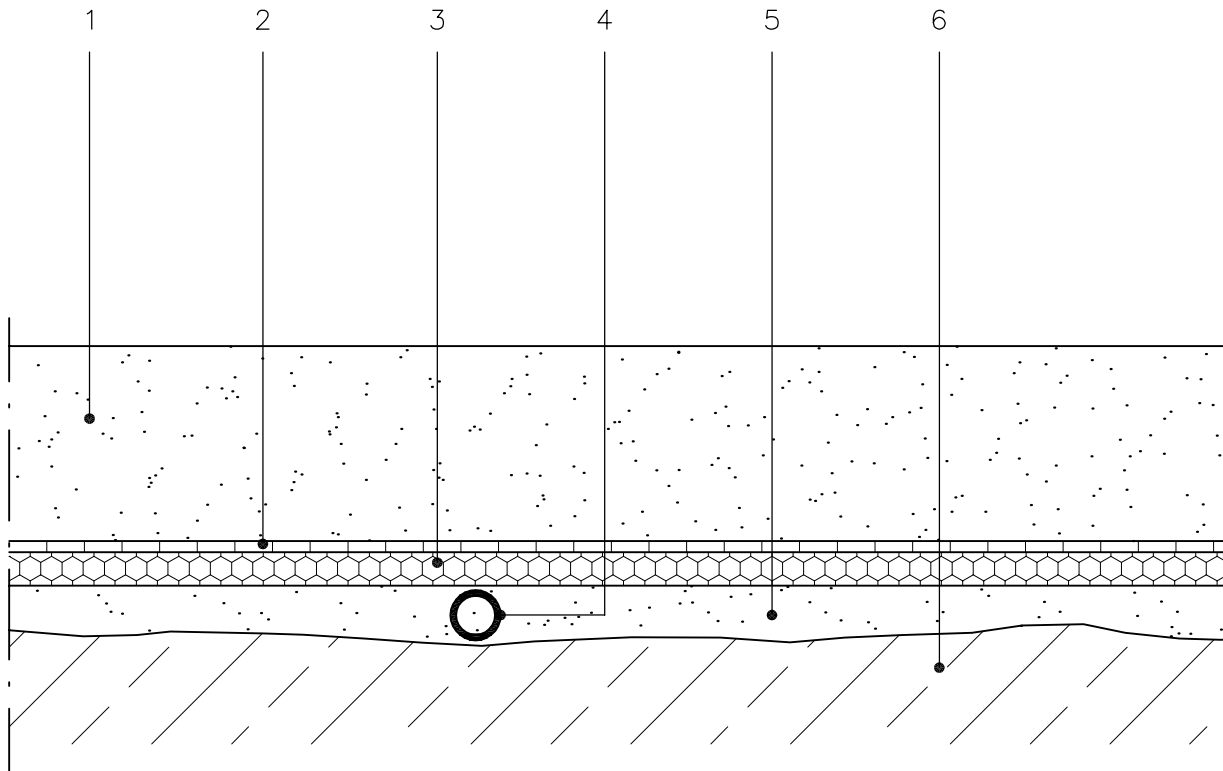
- 1 Bodenbelag
- 2 maxit Estrich (≥ 30 mm)
- 3 Estrich-Schrenzlage (2-lagig)
- 4 Fugenprofil
- 5 Bauwerksfuge
- 6 Tragender Untergrund



2 Estrich auf Trennschicht

2.3 Auf Holzbalkendecke

- 1 Mauerwerk
- 2 Putz
- 3 Randdämmstreifen mit Folienlasche
- 4 maxit Estrich (≥ 35 mm)
- 5 Trennschicht 2-lagig
- 6 Tragfähige Holzdielen oder Spanplatten

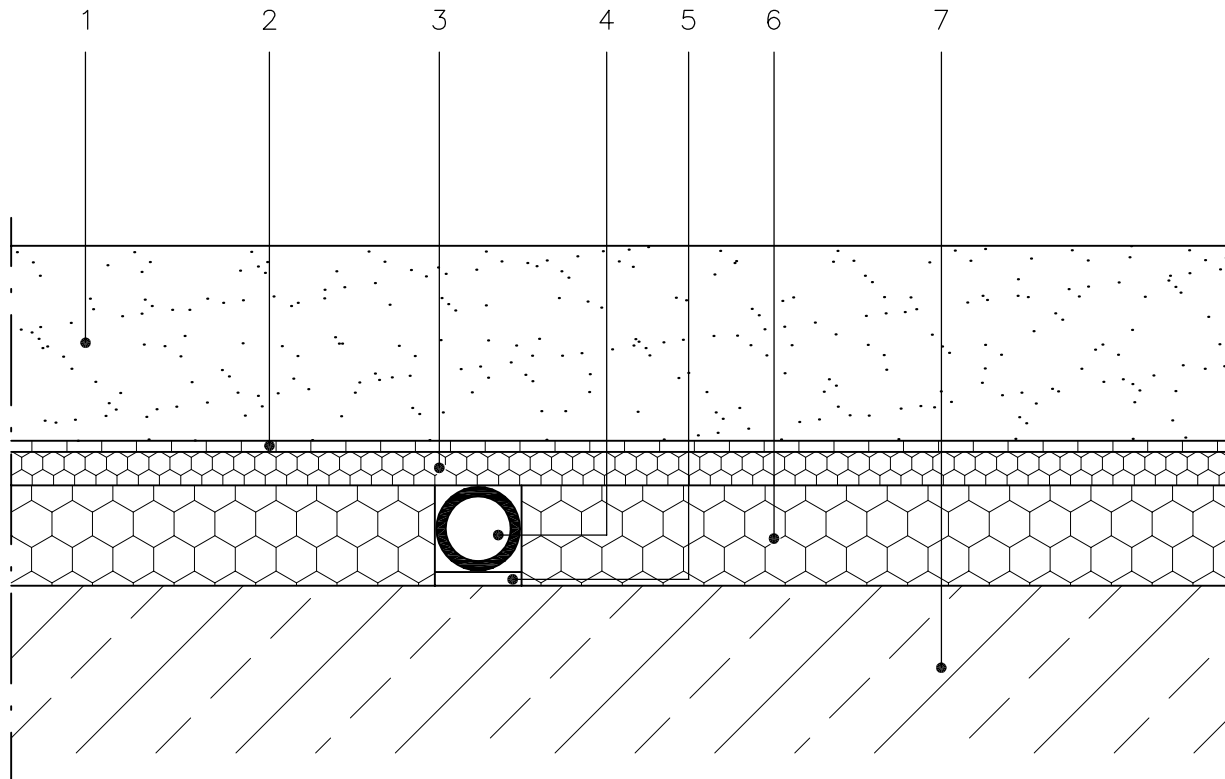


3 Estrich auf Dämmschicht

3.1 Untergrundausgleich

3.1.1 Mit Rohbodenausgleichsmasse

- 1 maxit Estrich (≥ 35 mm)
- 2 Estrich-Schrenzlage
- 3 Trittschalldämmung
- 4 Versorgungsrohr
- 5 Rohbodenausgleich (z.B. maxit plan 415)
- 6 Tragender Untergrund



3 Estrich auf Dämmschicht

3.1 Untergrundausgleich

3.1.2 Mit PS 20 SE

1 maxit Estrich (≥ 35 mm)

2 Estrich-Schrenzlage

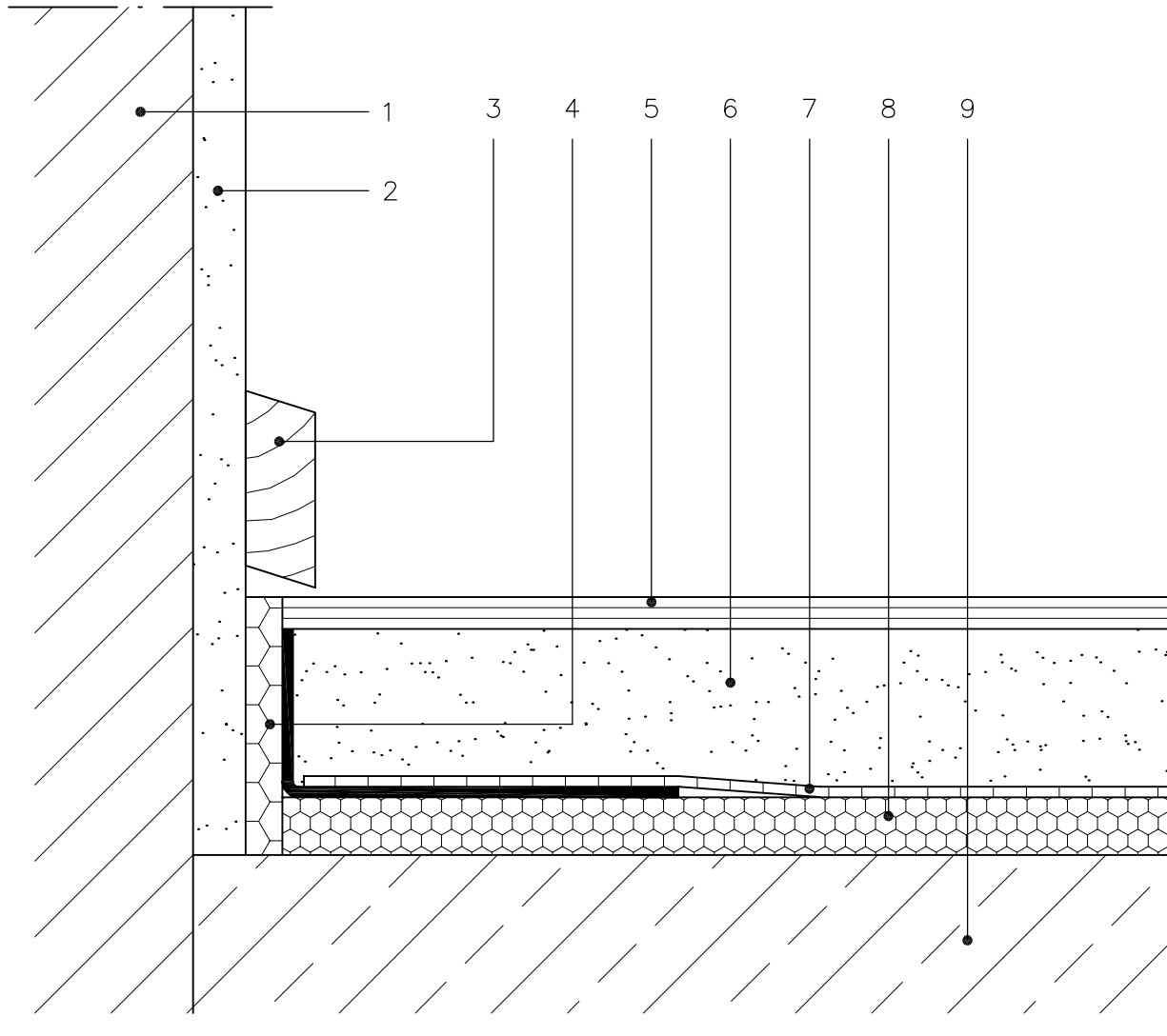
3 Trittschalldämmung

4 Versorgungsrohr

5 Dämmhülse

6 Wärmedämmung

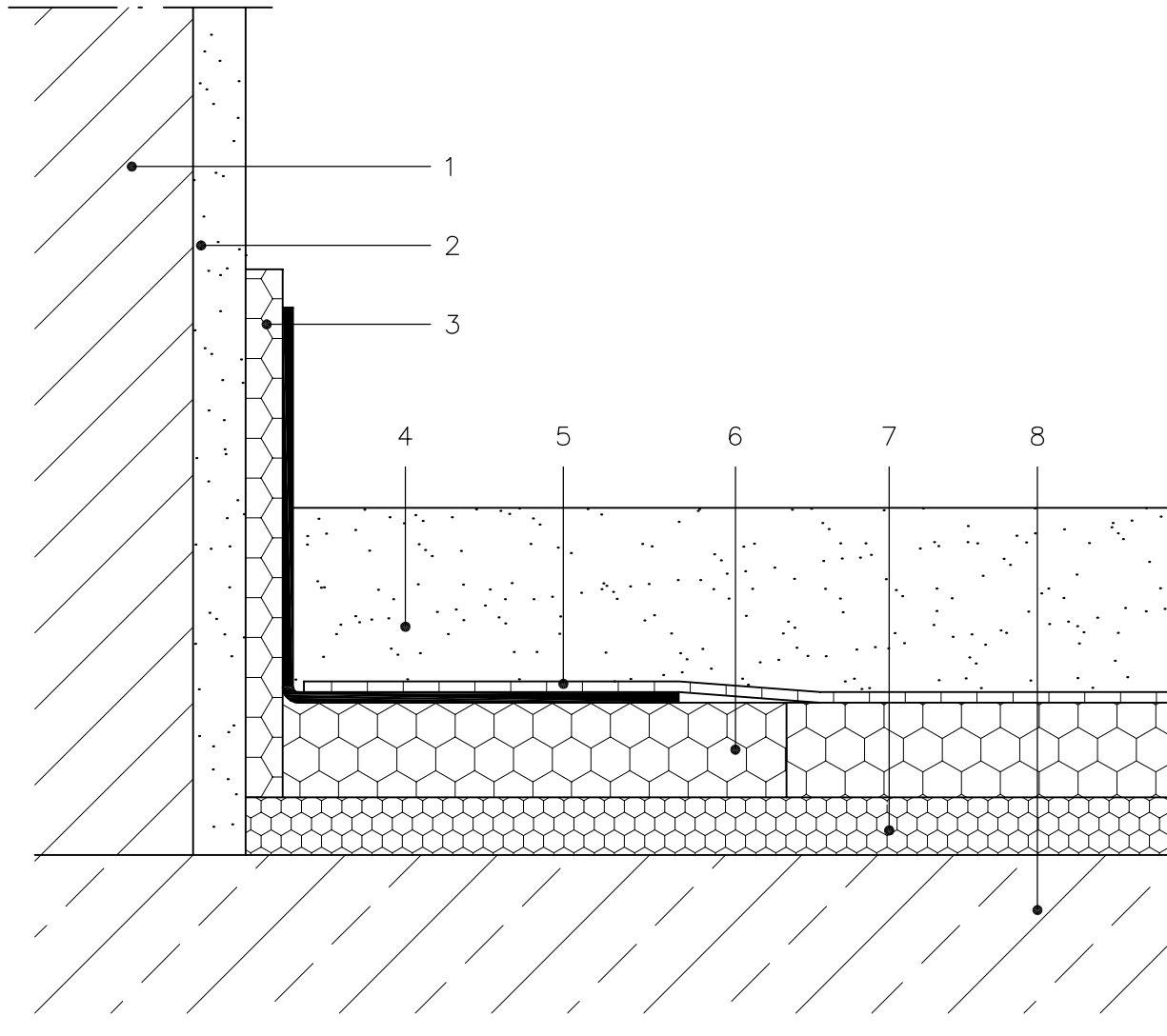
7 Tragender Untergrund



3 Estrich auf Dämmschicht

3.2 Estrich auf Trittschalldämmung

- 1 Mauerwerk
- 2 Putz
- 3 Sockelleiste
- 4 Randdämmstreifen mit Folienlasche
- 5 Bodenbelag
- 6 maxit Estrich (≥ 35 mm)
- 7 Trennschicht
- 8 Trittschalldämmung
- 7 Tragender Untergrund

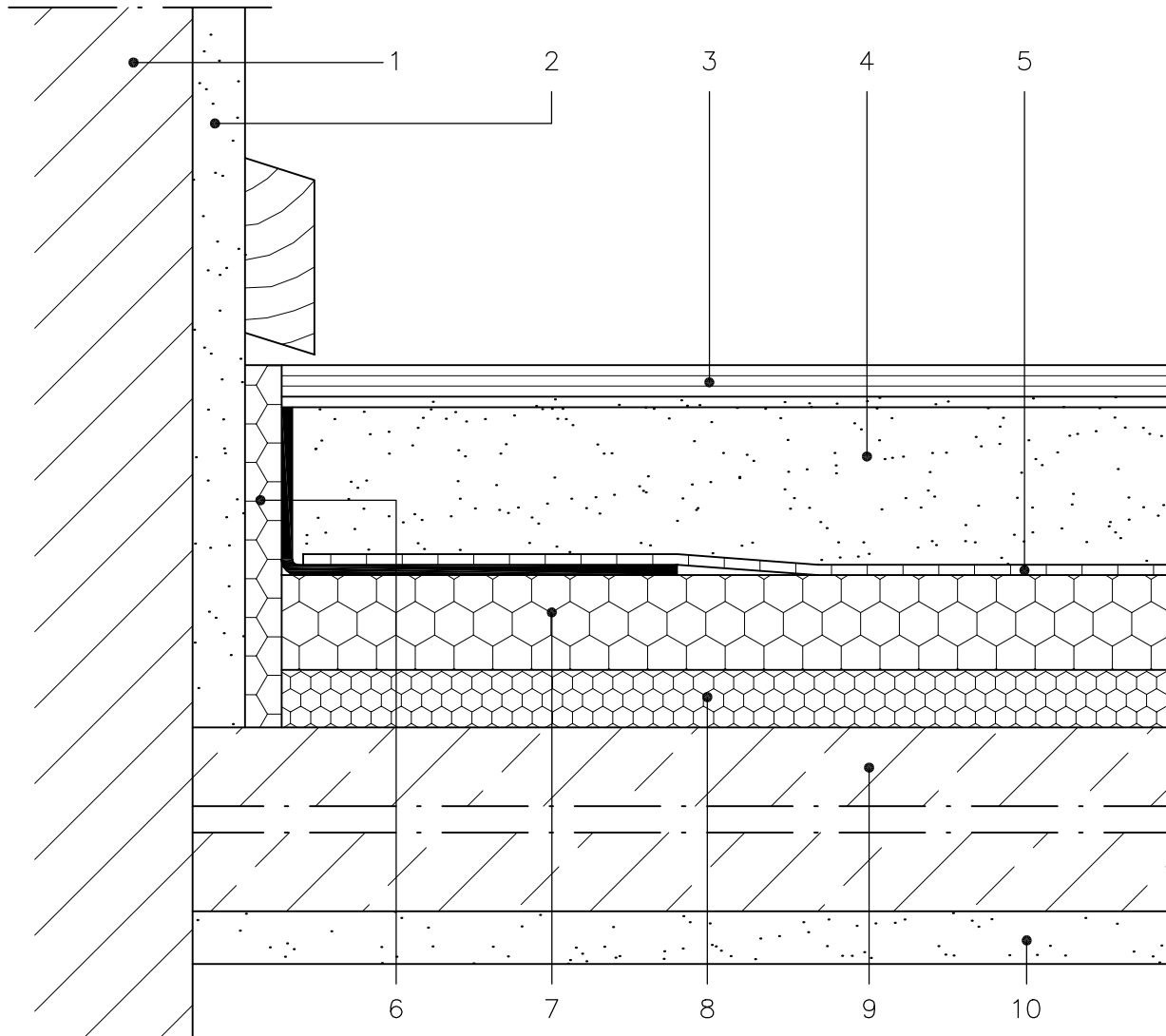


3 Estrich auf Dämmschicht

3.3 Estrich auf Trittschall-/Wärmedämmung

3.3.1 Randausbildung

- 1 Mauerwerk
- 2 Putz
- 3 Randdämmstreifen mit Folienlasche
- 4 maxit Estrich (≥ 35 mm)
- 5 Trennschicht
- 6 Wärmedämmung
- 7 Trittschalldämmung
- 8 Tragender Untergrund

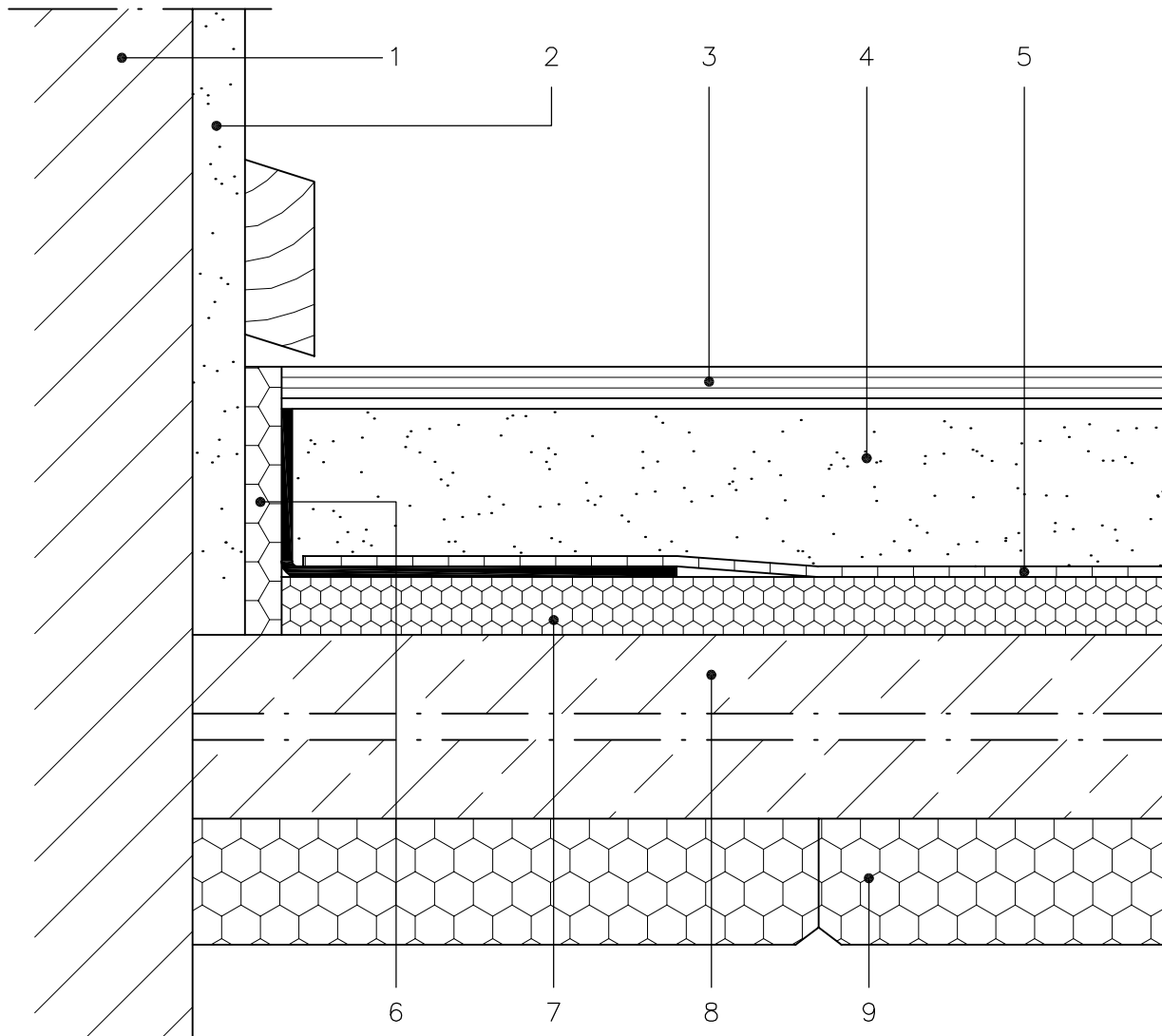


3 Estrich auf Dämmschicht

3.3 Estrich auf Trittschall-/Wärmedämmung

3.3.2 Mit oberseitiger Wärmedämmung

- 1 Mauerwerk
- 2 Putz
- 3 Bodenbelag
- 4 maxit Estrich (≥ 35 mm)
- 5 Trennschicht
- 6 Randdämmstreifen mit Folienlasche
- 7 Wärmedämmung
- 8 Trittschalldämmung
- 9 Massivdecke
- 10 Deckenputz

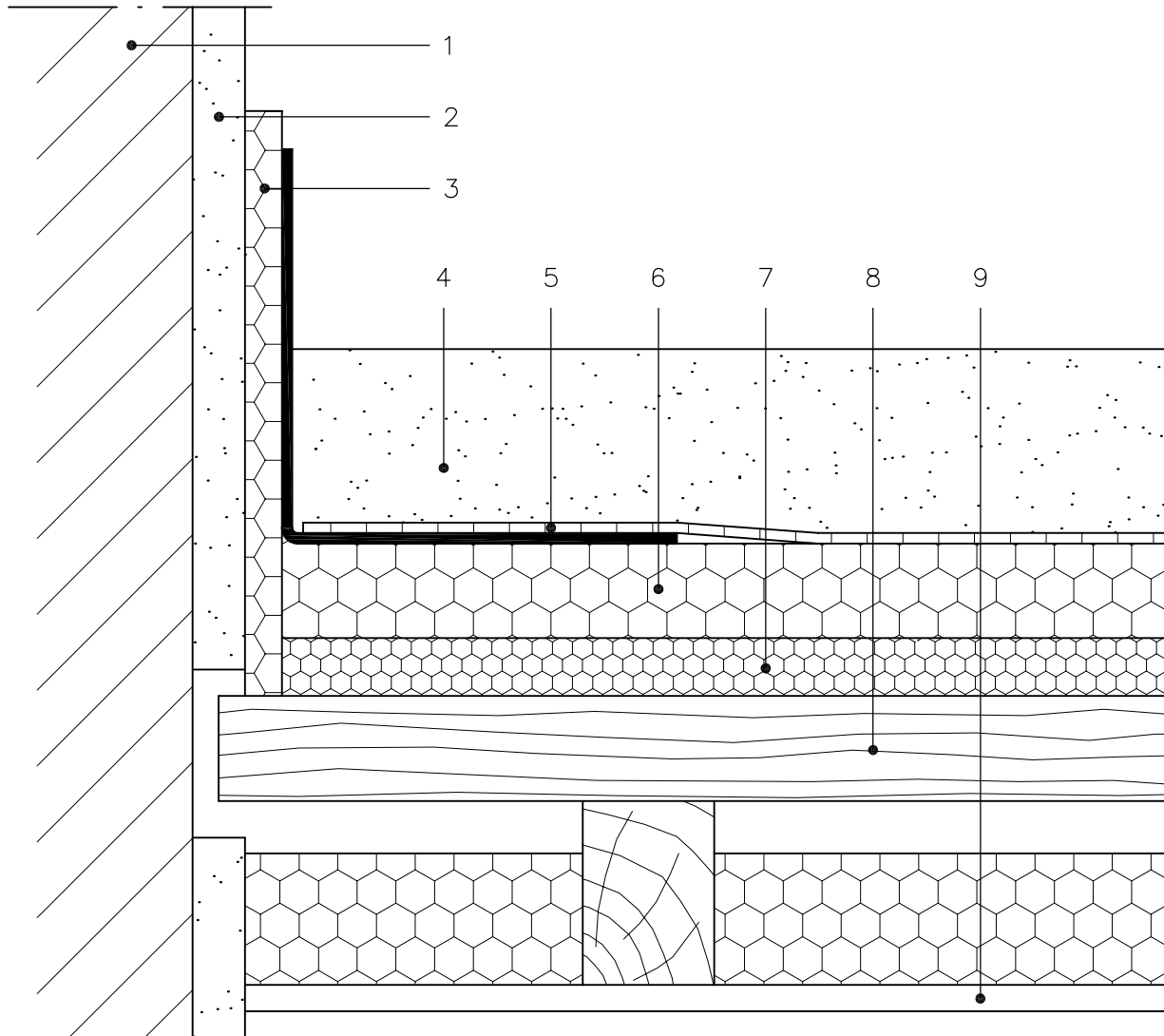


3 Estrich auf Dämmschicht

3.3 Estrich auf Trittschall-/Wärmedämmung

3.3.3 Mit unterseitiger Wärmedämmung

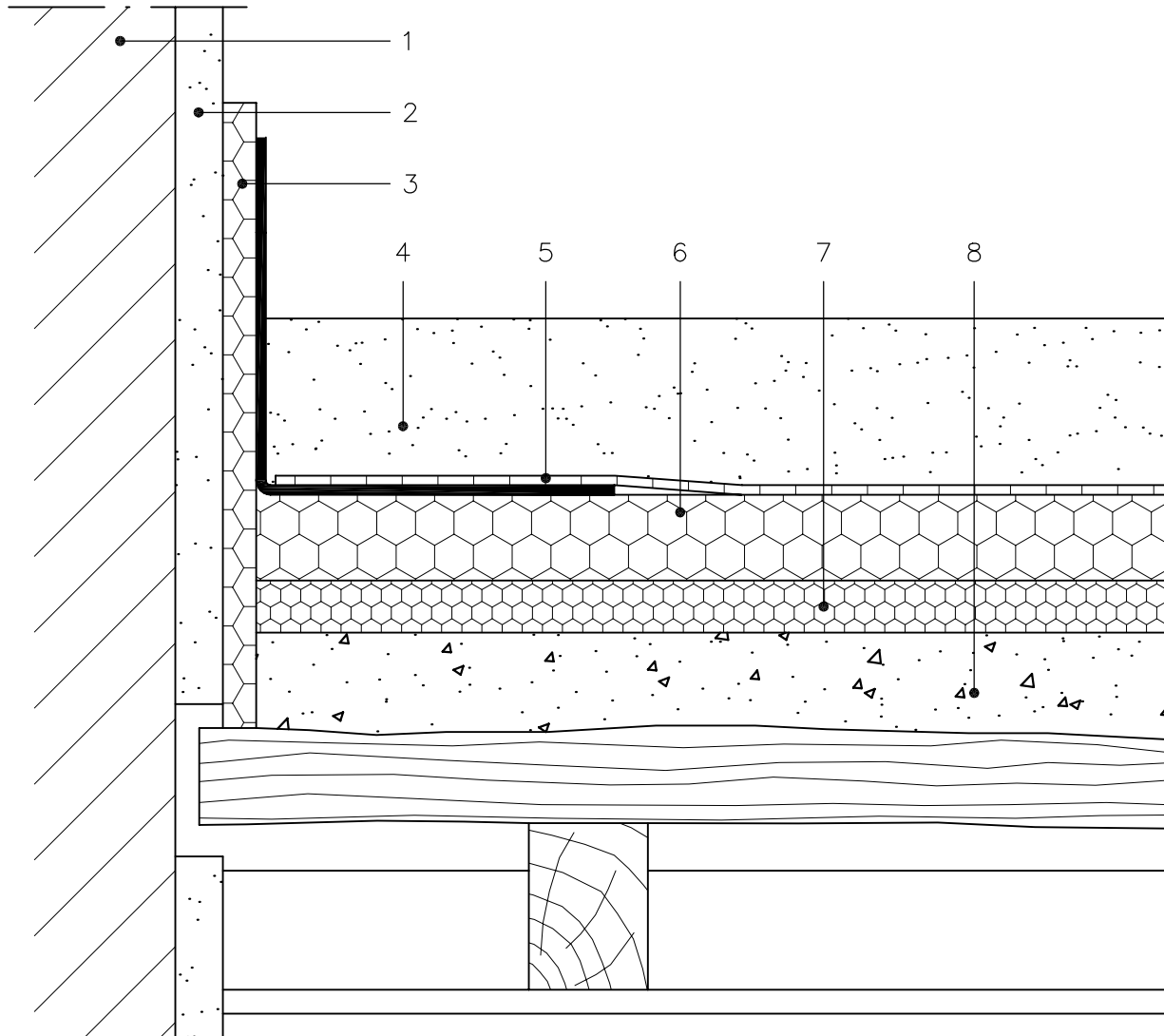
- 1 Mauerwerk
- 2 Putz
- 3 Bodenbelag
- 4 maxit Estrich (≥ 35 mm)
- 5 Estrich-Schrenzlage
- 6 Randdämmstreifen mit Folienlasche
- 7 Trittschalldämmung
- 8 Massivdecke
- 9 Wärmedämmung



3 Estrich auf Dämmschicht

3.4 Auf Holzbalkendecke

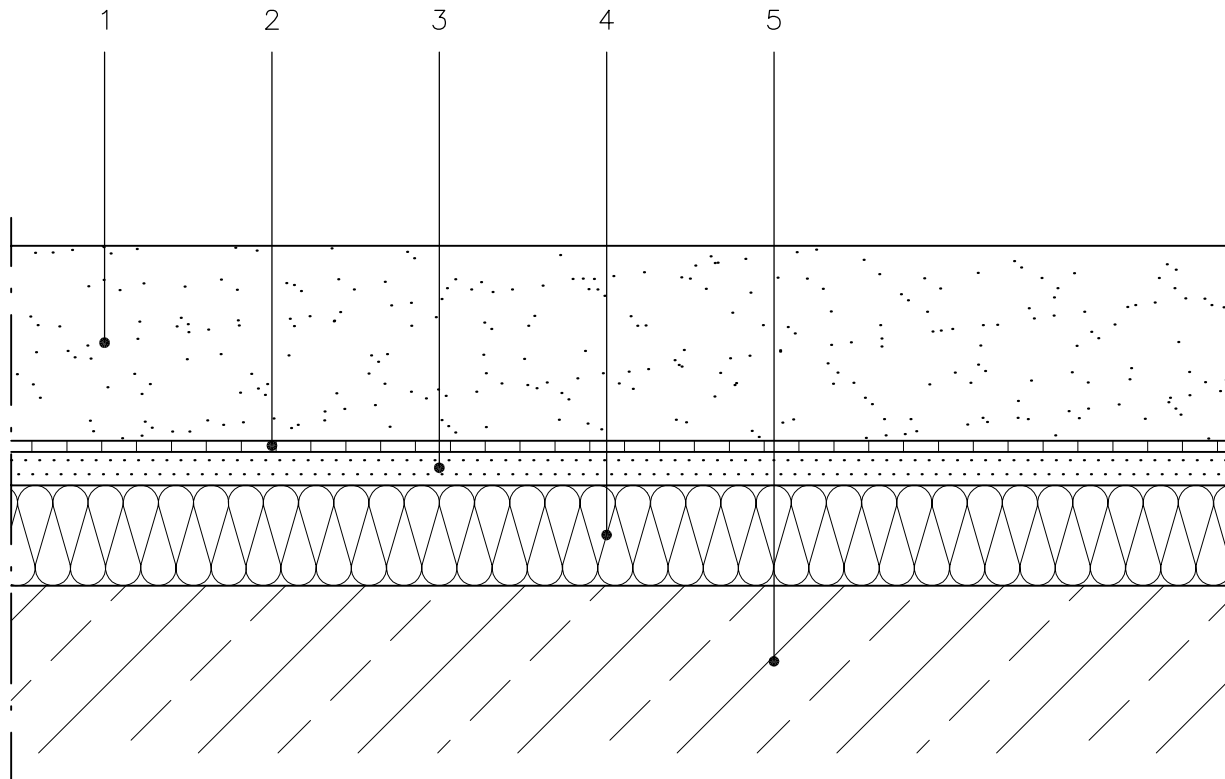
- 1 Mauerwerk
- 2 Putz
- 3 Randdämmstreifen mit Folienlasche
- 4 maxit Estrich (≥ 35 mm)
- 5 Estrich-Schrenzlage
- 6 Wärmedämmung
- 7 Trittschalldämmung
- 8 Tragfähige Holzdielen oder Spanplatten
- 9 Dampfbremse/Dampfsperre (bei Planung zu berücksichtigen)



3 Estrich auf Dämmschicht

3.5 Auf Holzbalkendecke
mit Trockenschüttung

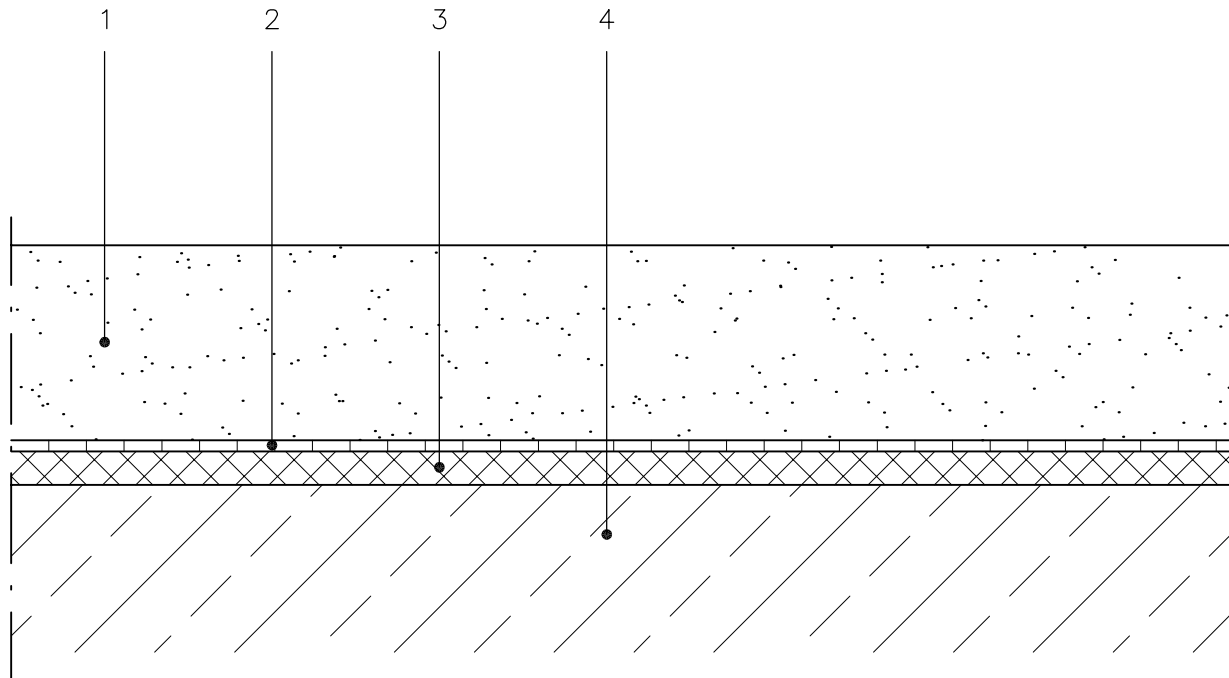
- 1 Mauerwerk
- 2 Putz
- 3 Randdämmstreifen
mit Folienlasche
- 4 maxit Estrich (≥ 35 mm)
- 5 Estrich-Schrenzlage
- 6 Wärmedämmung
- 7 Trittschalldämmung
- 8 Trockenschüttung mind. 20 mm,
Rieselschutz



3 Estrich auf Dämmschicht

3.6 Auf Mineralfaserdämmplatten

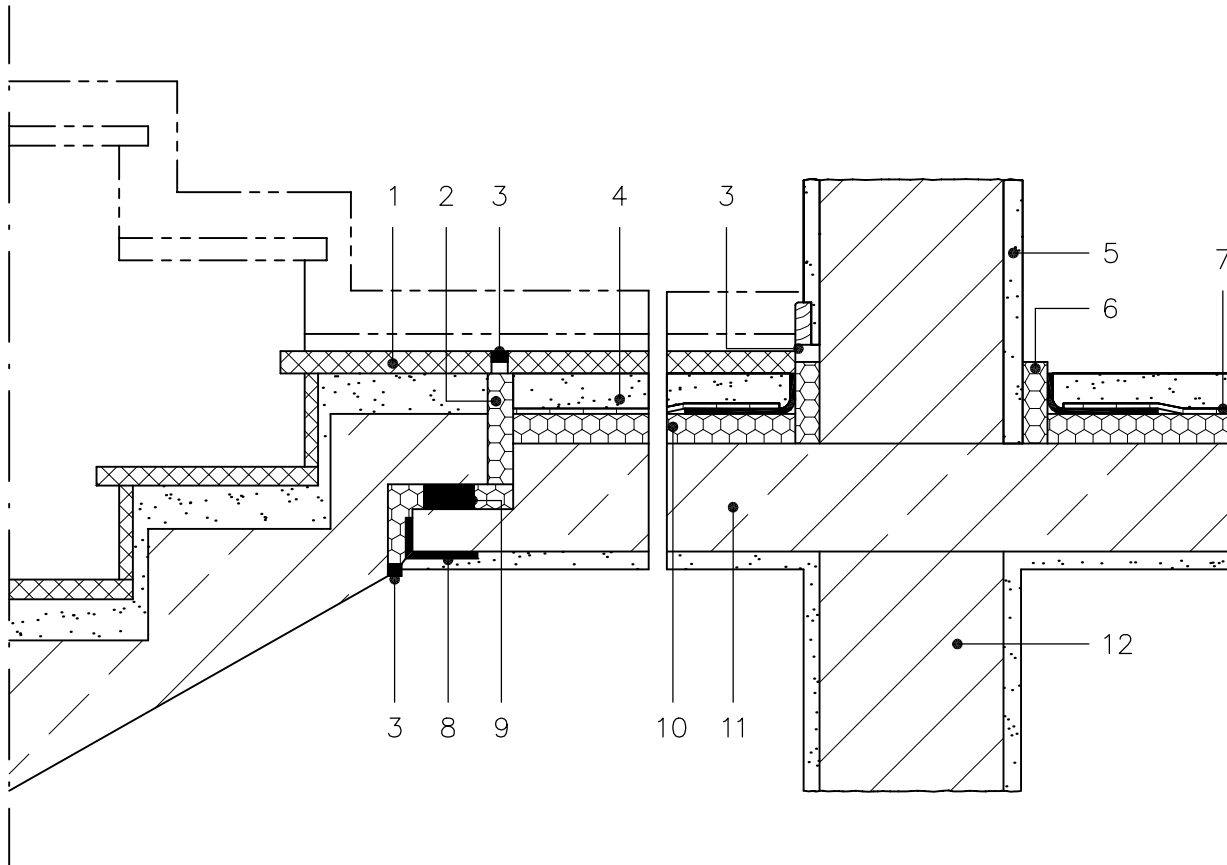
- 1 maxit Estrich (≥ 35 mm)
- 2 Estrich-Schrenzlage
- 3 Lastverteilung ($\geq 9,5$ mm GKB-Platte)
- 4 Mineralfasertrittschalldämmplatte
- 5 Tragender Untergrund



3 Estrich auf Dämmschicht

3.7 Auf PE-Schaumbahn

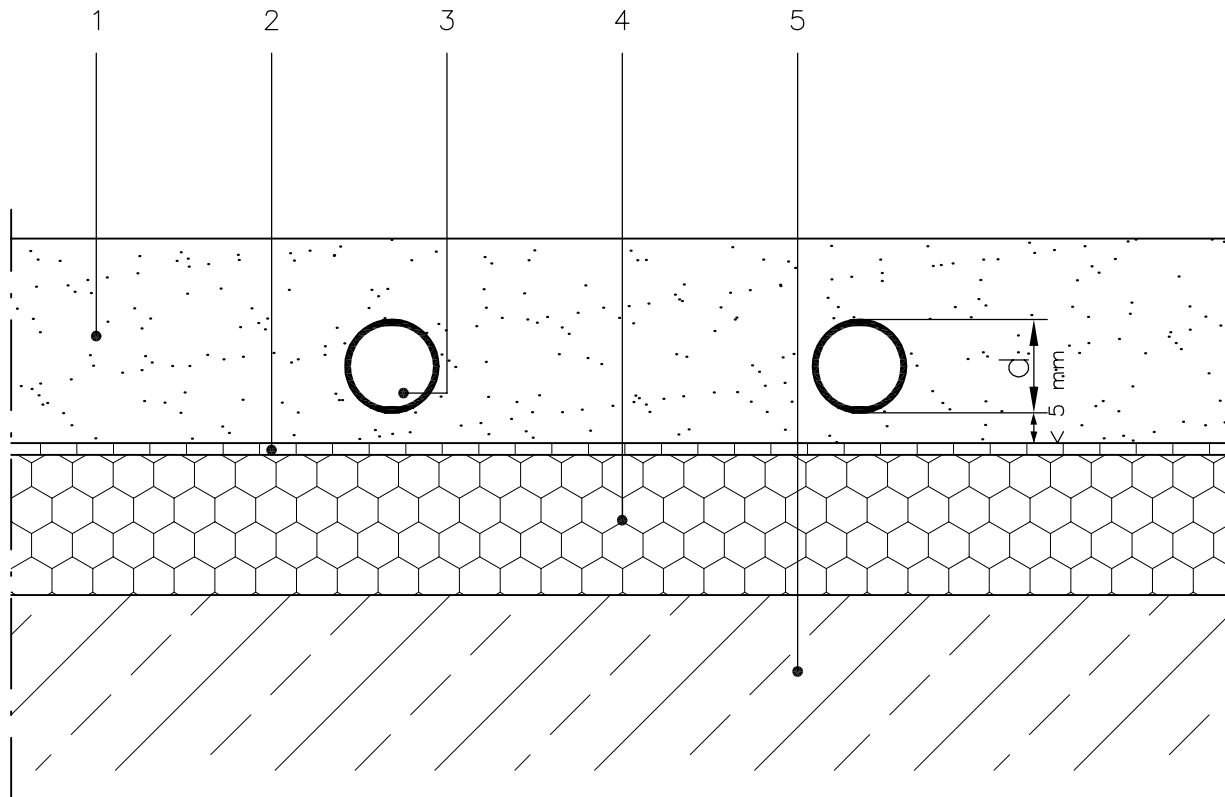
- 1 maxit Estrich (≥ 35 mm)
- 2 Trennschicht
- 3 PE-Schaumbahn
- 4 Tragender Untergrund



3 Estrich auf Dämmschicht

3.8 Auf Podesten mit dämmender Zwischenlage bei Auflagerung der Läufe

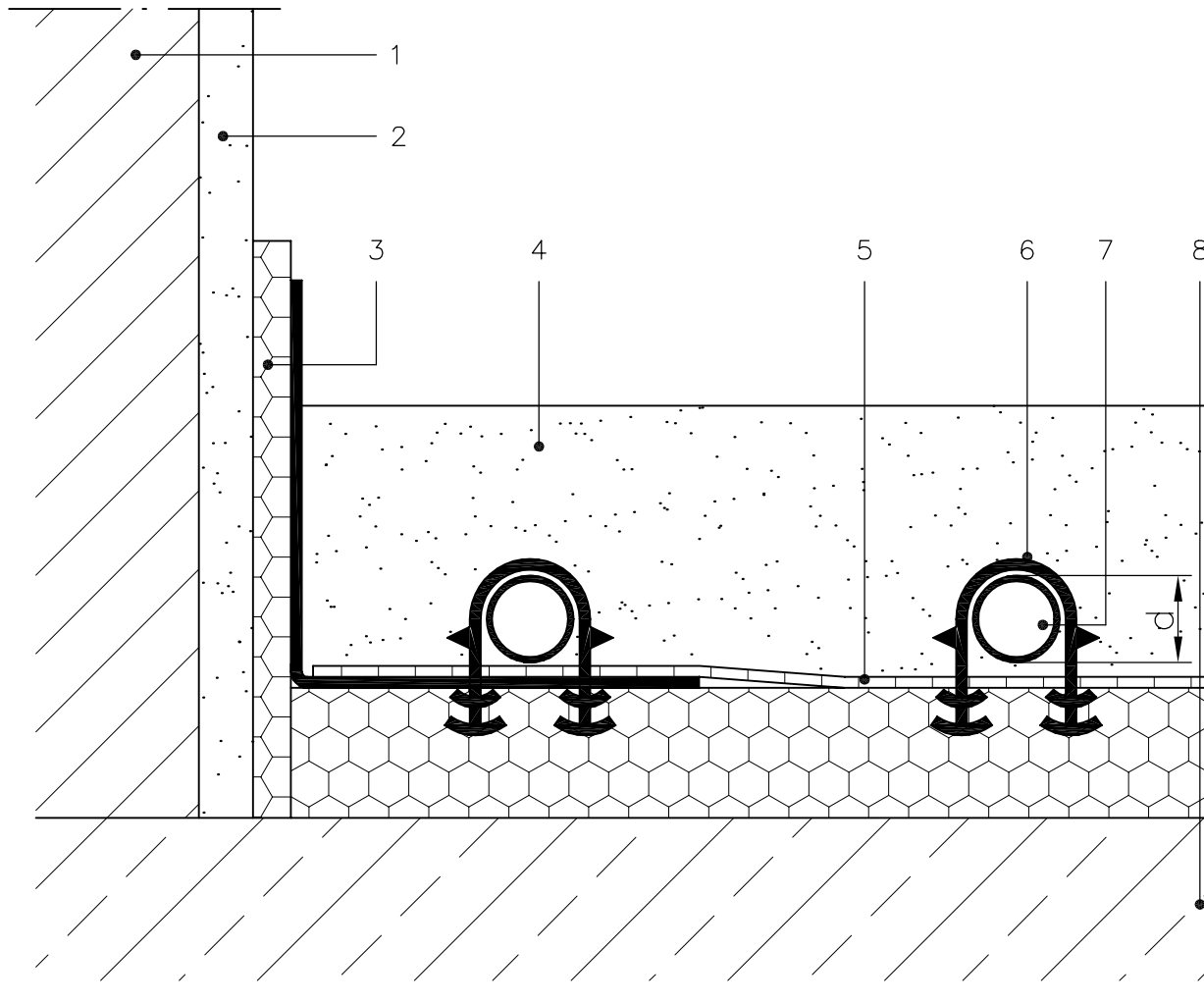
- 1 Bodenbelag
- 2 Trennfuge
- 3 dauerelastische Fugendichtmasse
- 4 maxit Estrich (≥ 35 mm)
- 5 Putz
- 6 Randdämmstreifen mit Folienlasche
- 7 Estrich-Schrenzlage
- 8 Winkel
- 9 Elastisches Lager
- 10 Trittschalldämmung
- 11 Tragender Untergrund
- 12 Mauerwerk



4 Heizestrich

4.1 Heizestrich nach Bauart A 1

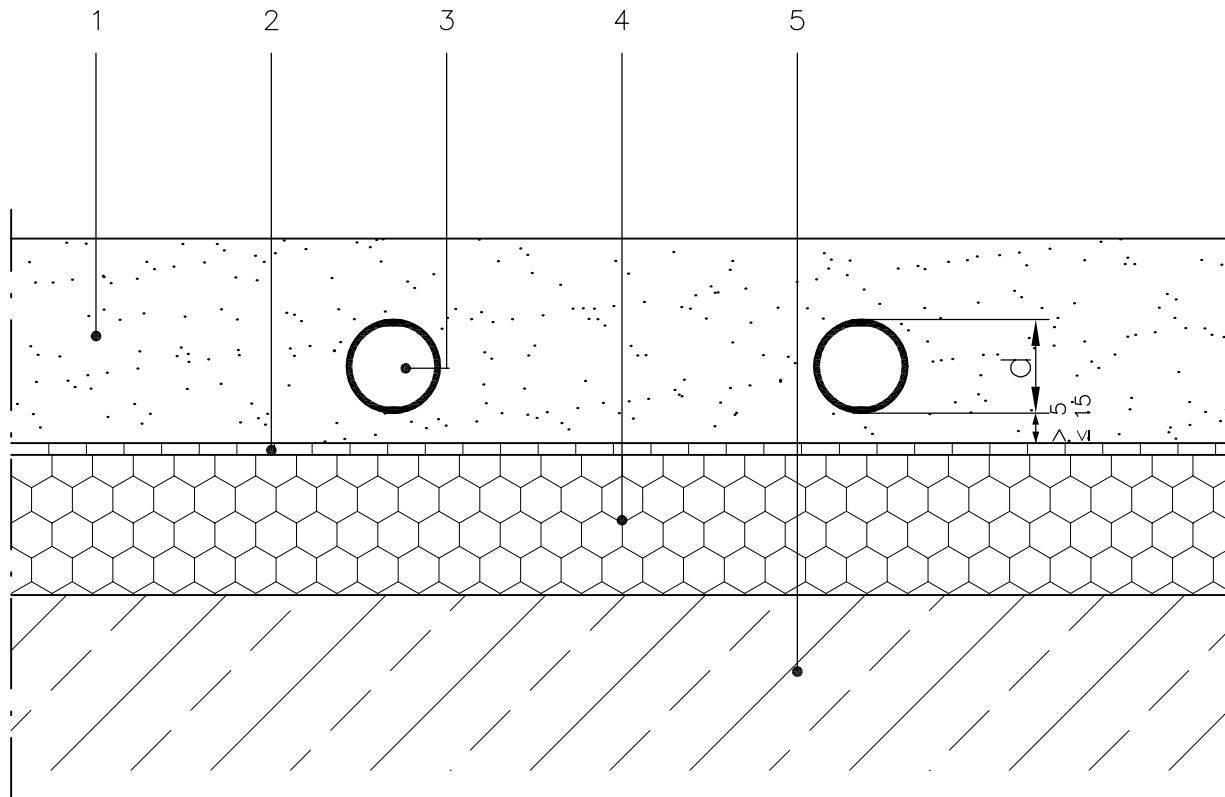
- 1 maxit Estrich ($\geq 35 \text{ mm} + d$)
- 2 Estrich-Schrenzlage
- 3 Heizelement
- 4 Wärmedämmung
- 5 Tragender Untergrund



4 Heizestrich

4.2 Heizestrich nach Bauart A 1 mit Hezelementfixierung

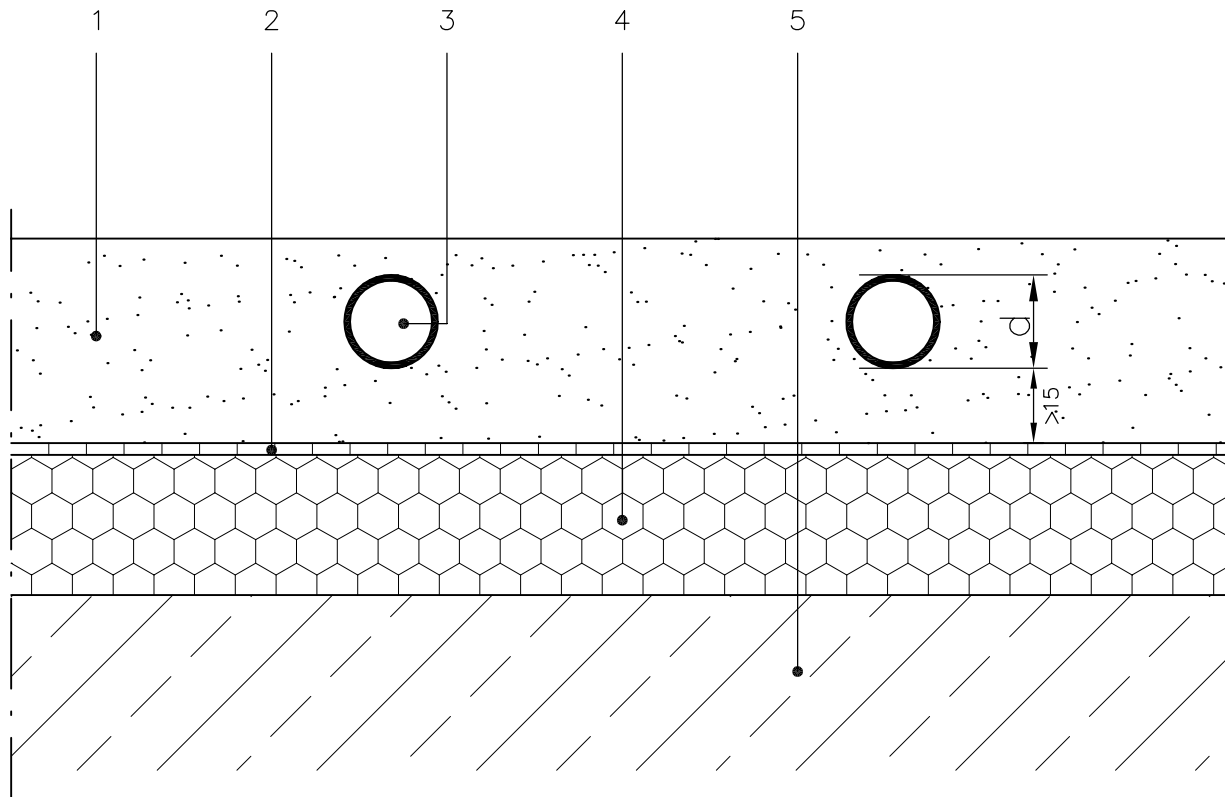
- 1 Mauerwerk
- 2 Putz
- 3 Randdämmstreifen
mit Folienlasche
- 4 maxit Estrich ($\geq 35 \text{ mm} + d$)
- 5 Estrich-Schrenzlage
- 6 Hezelementfixierung
- 7 Hezelement
- 8 Tragender Untergrund



4 Heizestrich

4.3 Heizestrich nach Bauart A 2

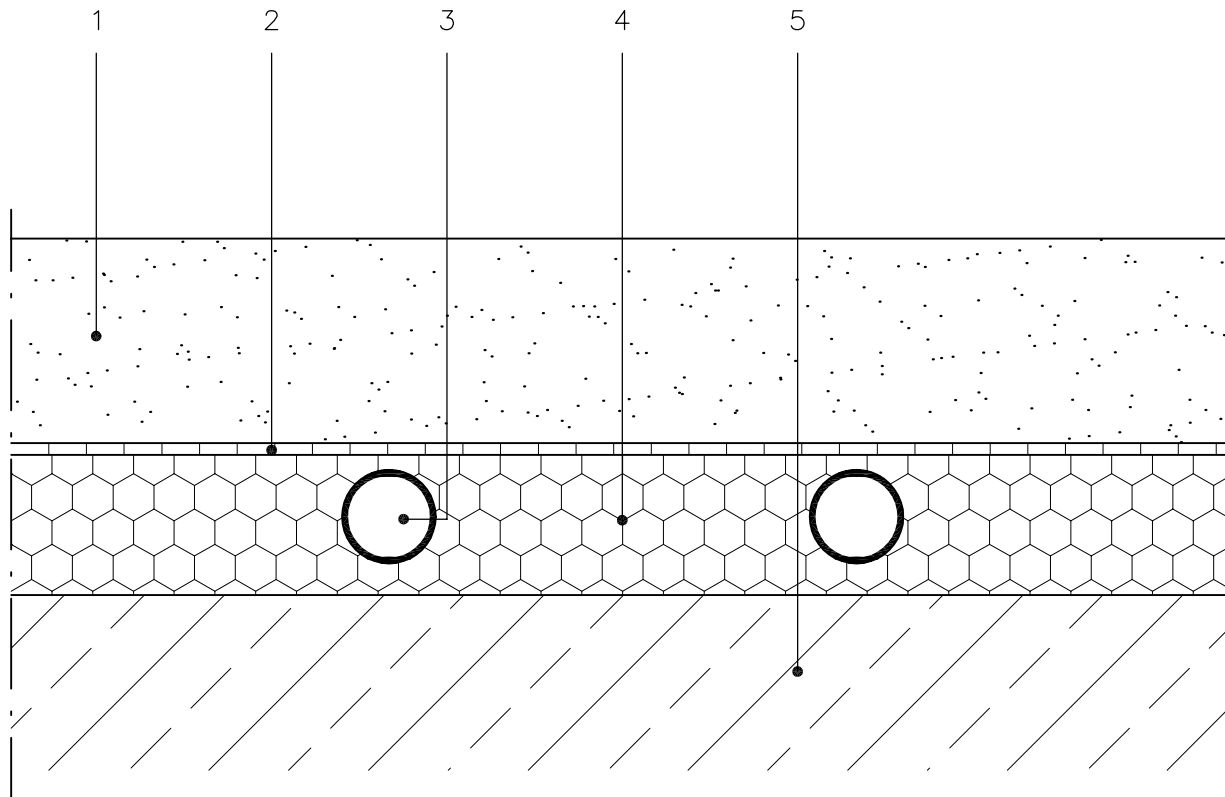
- 1 maxit Estrich ($\geq 40 \text{ mm} + d$)
- 2 Estrich-Schrenzlage
- 3 Heizelement
- 4 Wärmedämmung
- 5 Tragender Untergrund



4 Heizestrich

4.4 Heizestrich nach Bauart A 3

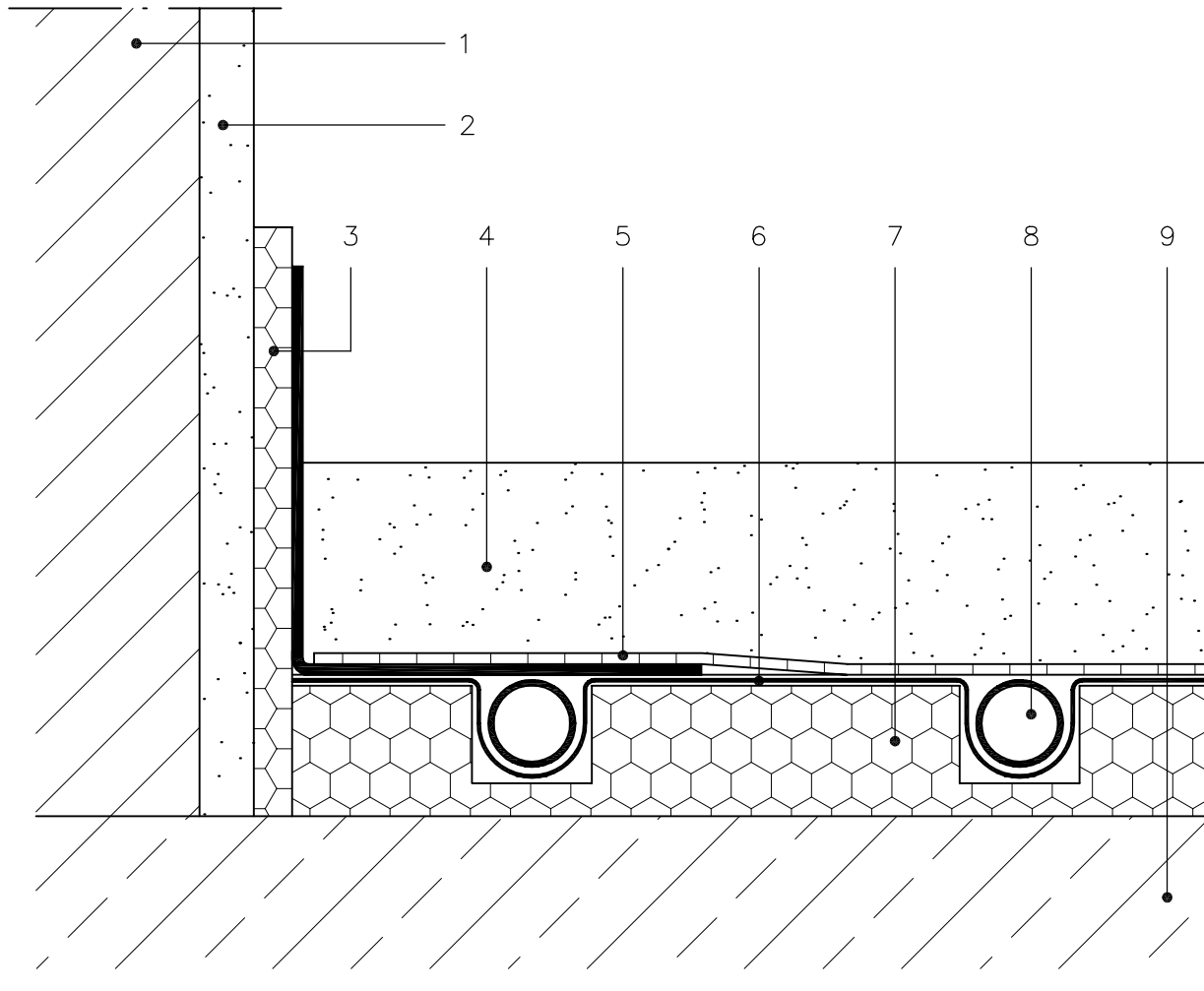
- 1 maxit Estrich ($\geq 35 \text{ mm} + d$)
- 2 Estrich-Schrenzlage
- 3 Heizelement
- 4 Wärmedämmung
- 5 Tragender Untergrund



4 Heizestrich

4.5 Heizestrich nach Bauart B

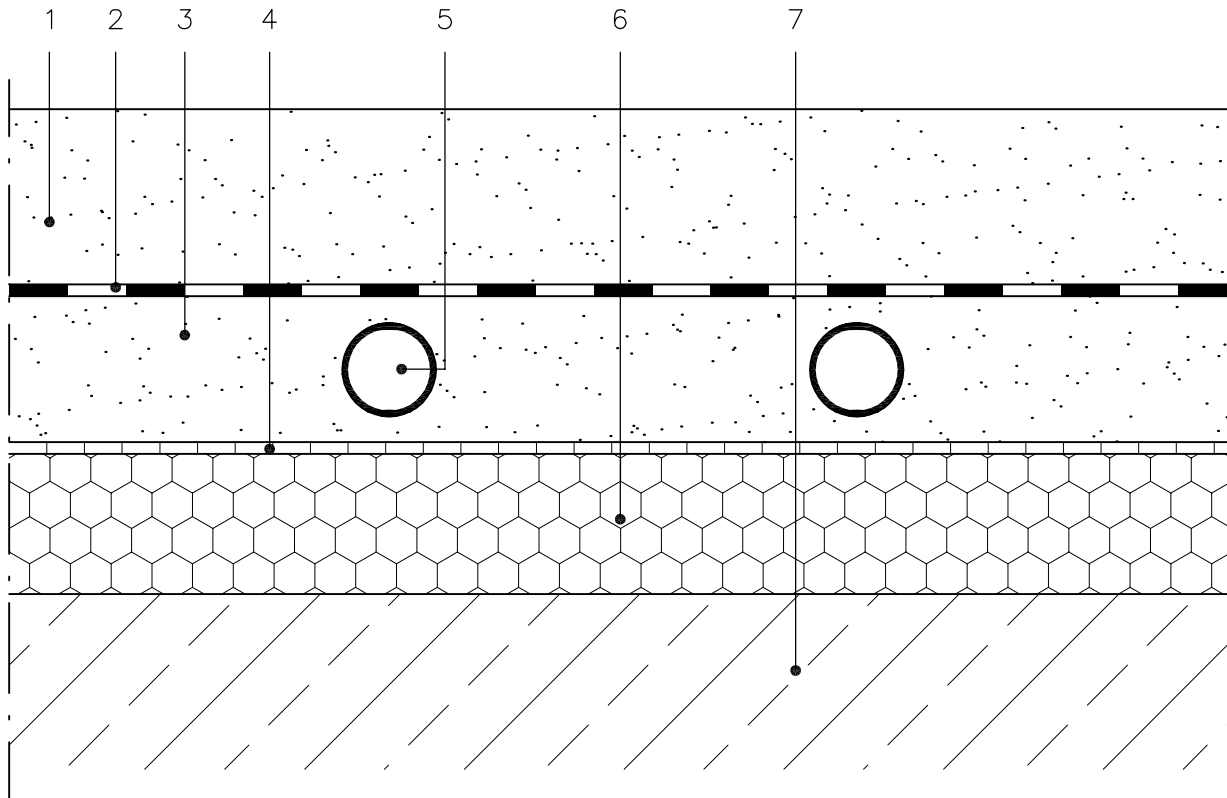
- 1 maxit Estrich (≥ 35 mm)
- 2 Estrich-Schrenzlage
- 3 Heizelement
- 4 Wärmedämmung
- 5 Tragender Untergrund



4 Heizestrich

4.6 Heizestrich nach Bauart B mit Wärmeleitblechen

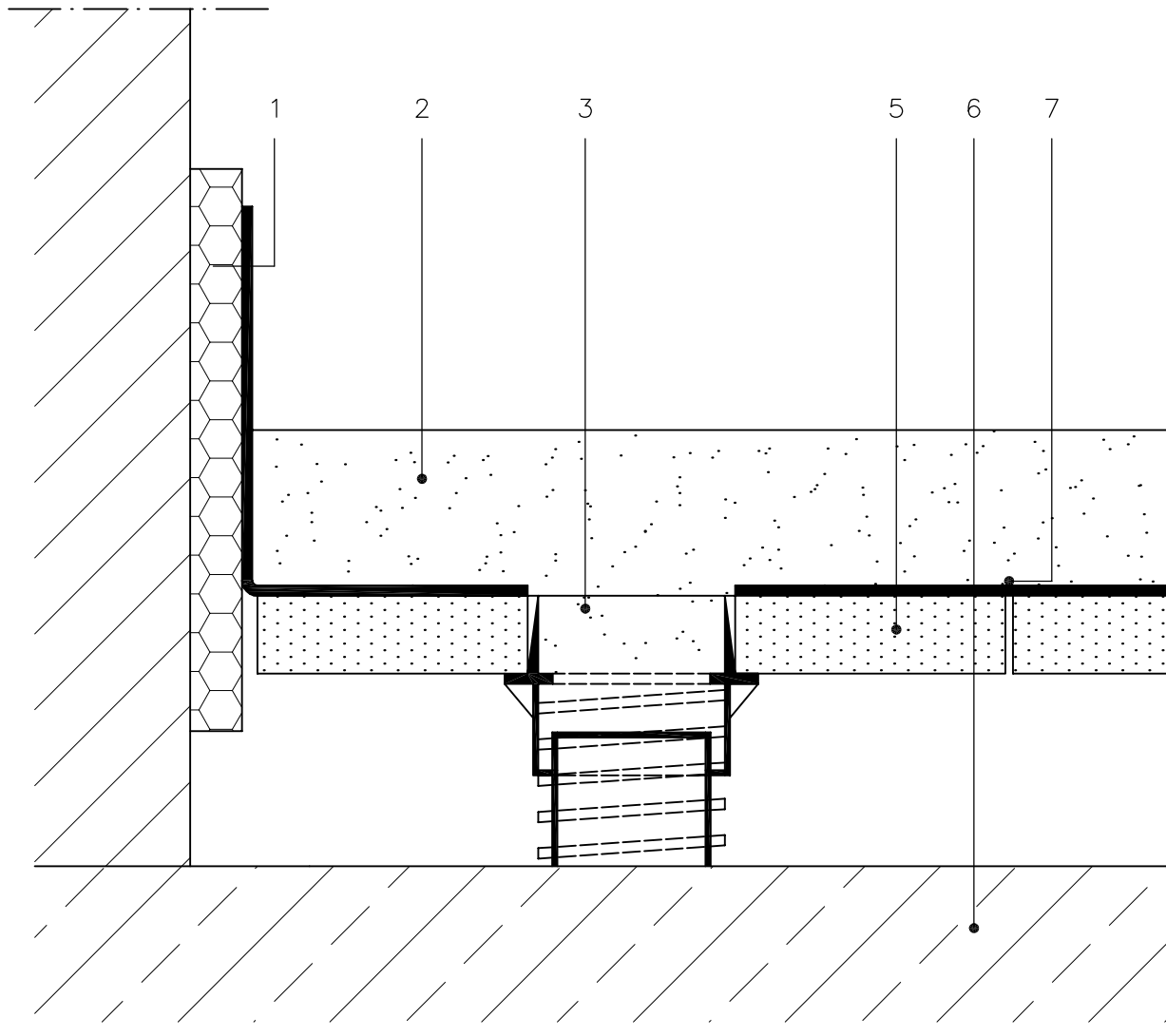
- 1 Mauerwerk
- 2 Putz
- 3 Randdämmstreifen mit Folienlasche
- 4 maxit Estrich (≥ 35 mm)
- 5 Estrich-Schrenzlage
- 6 Wärmeleitbleche
- 7 Wärmedämmung
- 8 Heizelement
- 9 Tragender Untergrund



4 Heizestrich

4.7 Heizestrich nach Bauart C

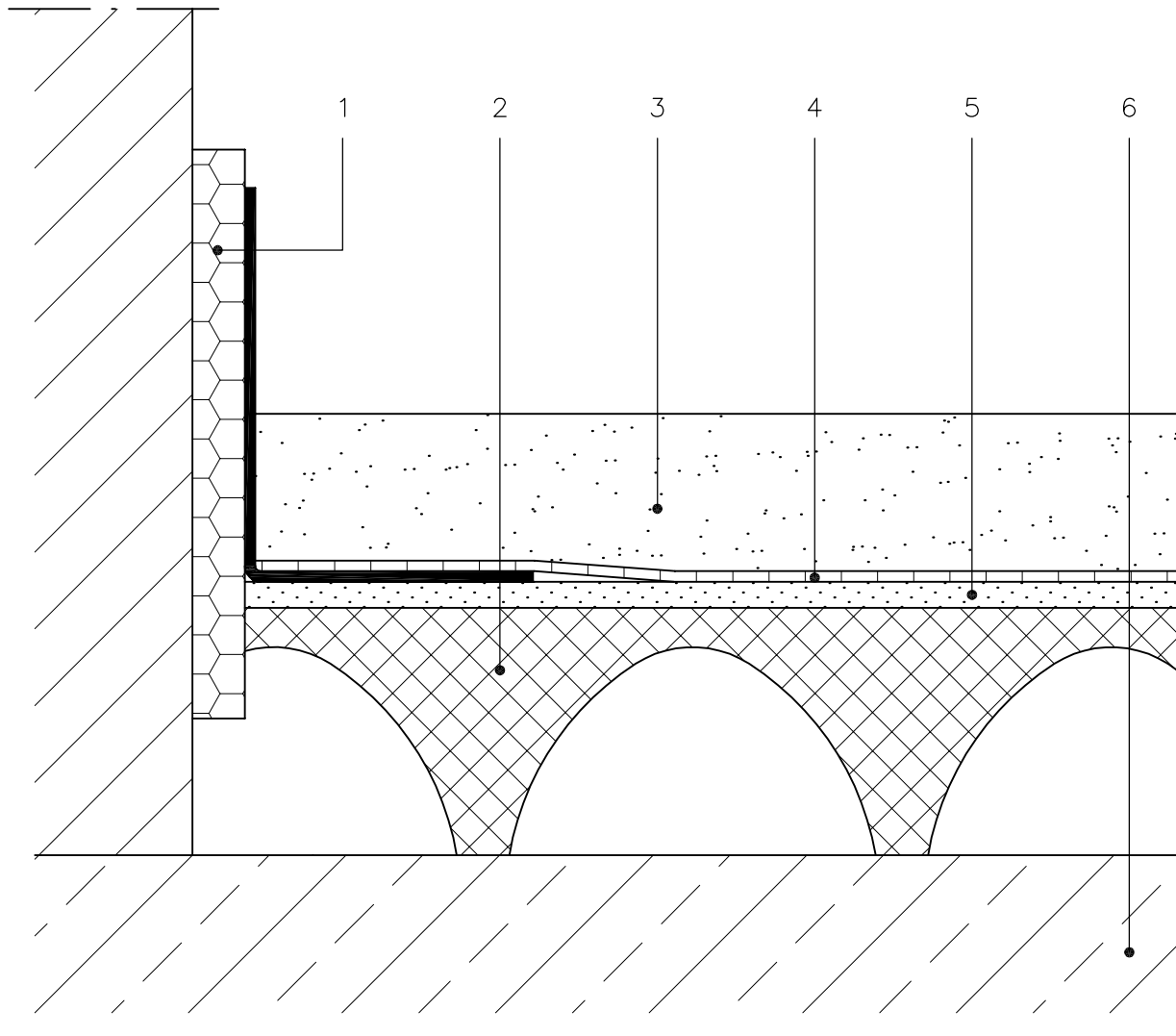
- 1 maxit Estrich (≥ 35 mm)
- 2 Abdichtung
- 3 Ausgleichestrich
(maxit Estrich)
- 4 Estrich-Schrenzlage
- 5 Hezelement
- 6 Wärmedämmung
- 7 Tragender Untergrund



5 Estrich auf Hohlrumböden

5.1 Hohlrumboden mit Stützfüßen

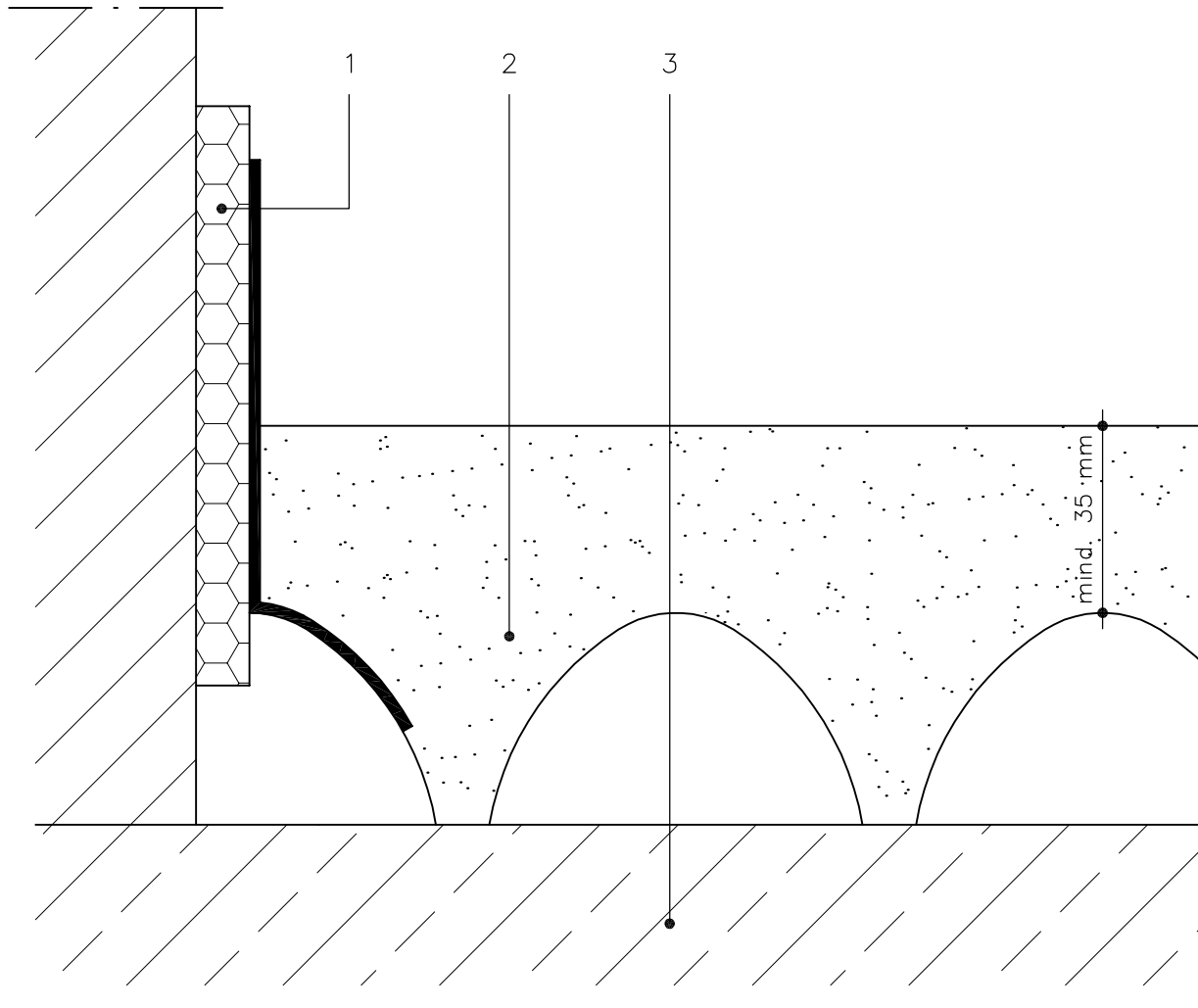
- 1 Randdämmstreifen
- 2 maxit Estrich (≥ 30 mm)
- 3 Stützfüße vorab mit Estrich gefüllt
- 5 Hohlrumbodenplatten
- 6 Heizelement
- 7 Plattenstöße abkleben



5 Estrich auf Hohlraumböden

5.2 Hohlraumboden-Plattenelemente

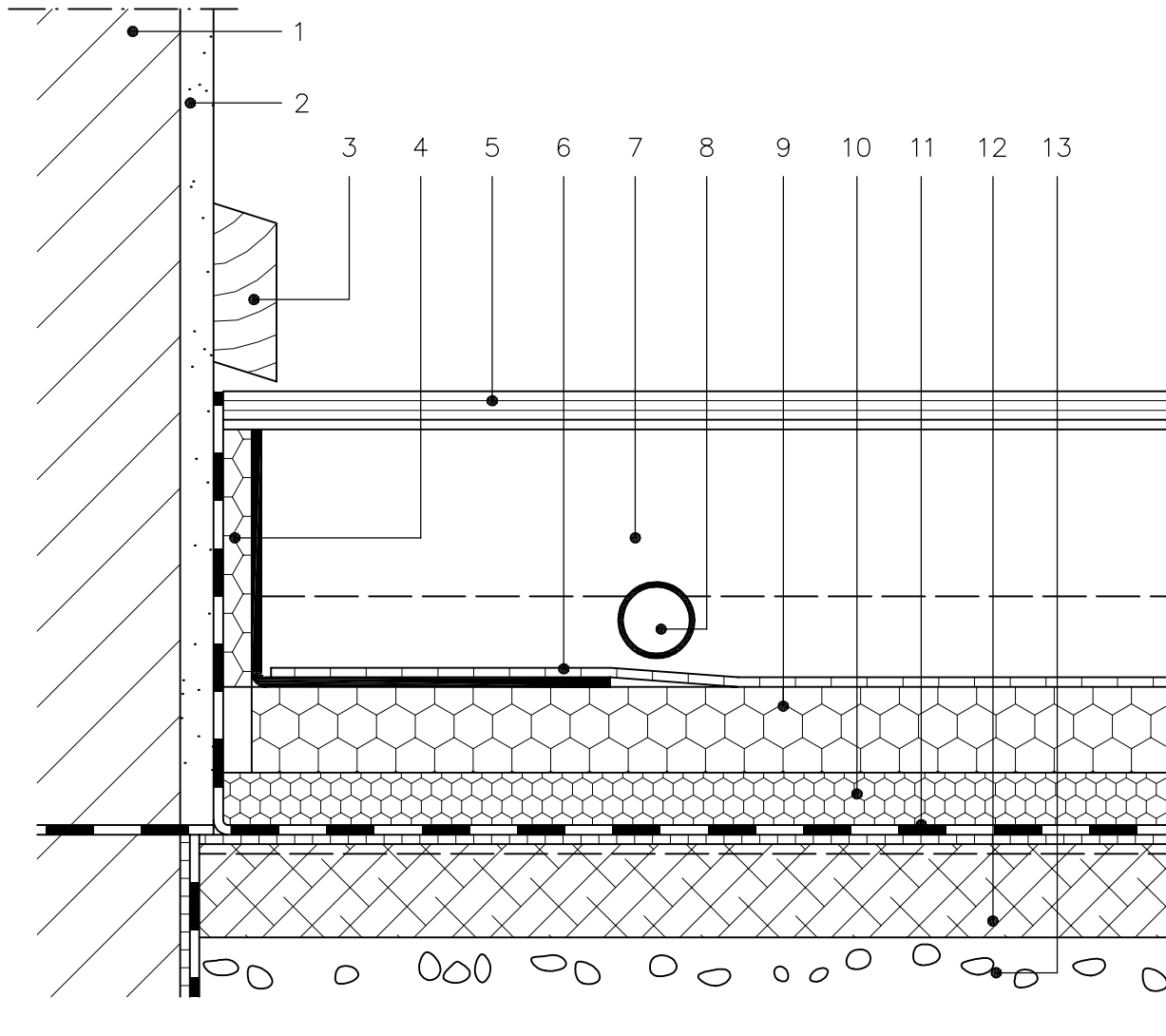
- 1 Randdämmstreifen mit Folienlasche
- 2 Hohlraumbodenelemente
- 3 maxit Estrich (≥ 30 mm)
- 4 Estrich-Schrenzlage
- 5 Abdeckplatte
- 6 Tragender Untergrund



5 Estrich auf Hohraumböden

5.3 Hohraumboden aus PVC-Folienbahnen

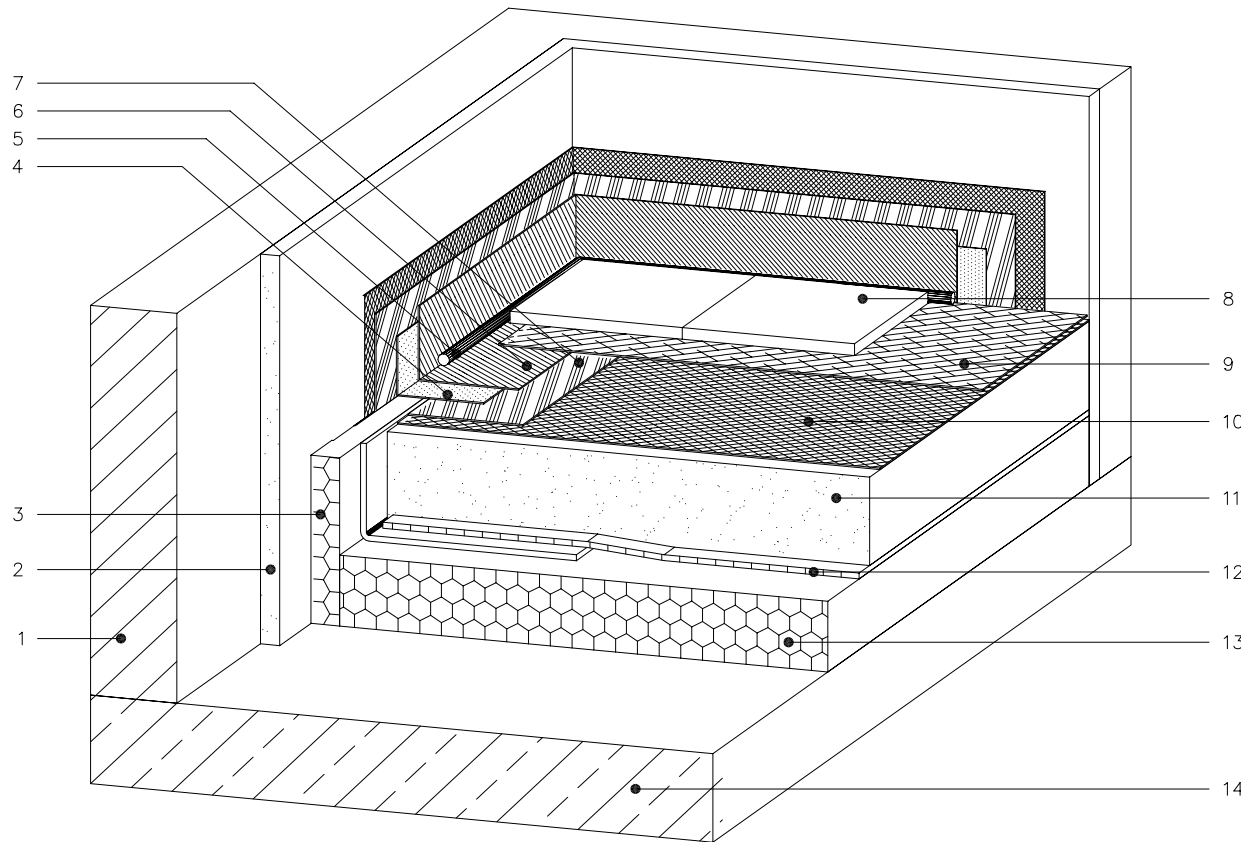
- 1 Randdämmstreifen mit Folienlasche
- 2 Hohraumboden gefüllt mit Estrich
- 3 Tragender Untergrund



6 Sonstige Details

6.1 Fußbodenaufbau auf Beton gegen Erdreich

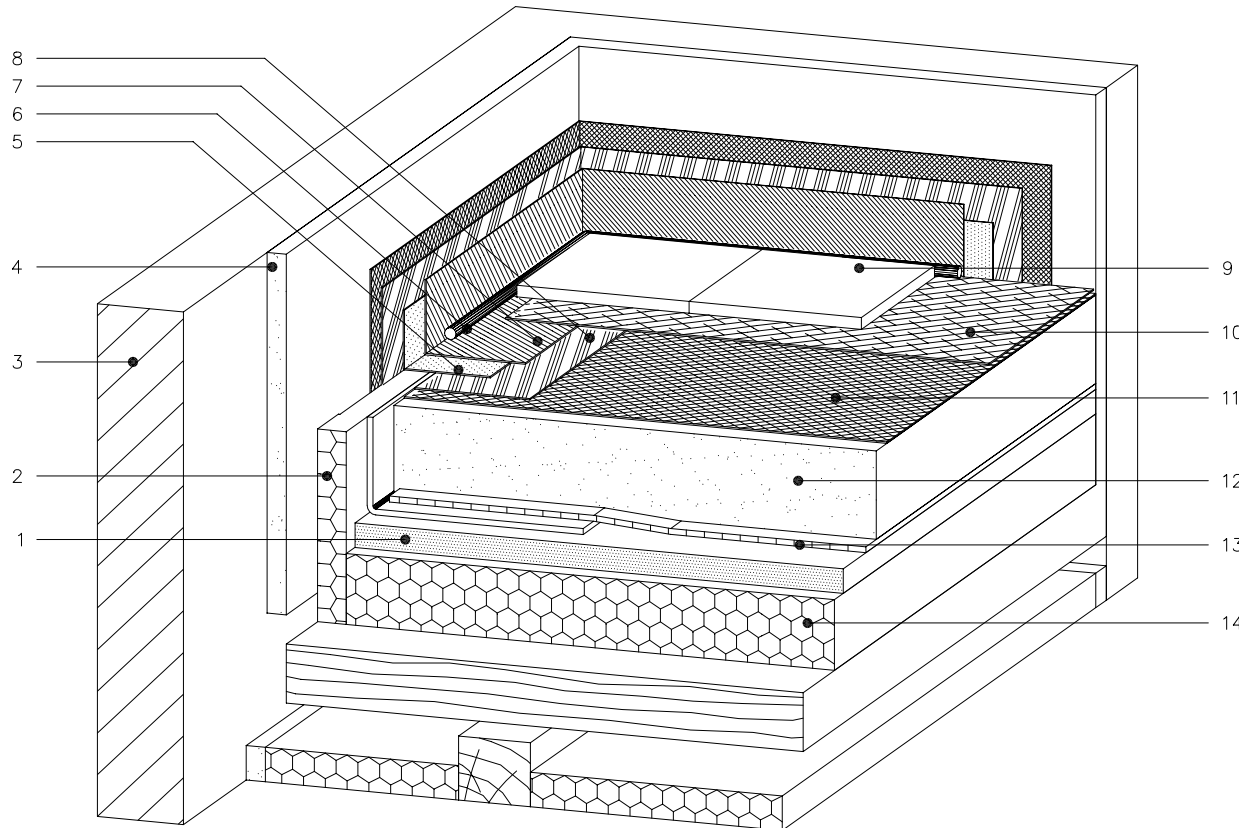
- 1 Mauerwerk oder Beton
- 2 Putz
- 3 Sockelleiste
- 4 Randdämmstreifen mit Folienlasche
- 5 Bodenbelag
- 6 Estrich-Schrenzlage
- 7 maxit Estrich (≥ 35mm Überdeckung Heizrohr)
- 8 Heizrohr
- 9 Wärmedämmung
- 10 Trittschalldämmung
- 11 Sperrschicht
- 12 Betondecke
- 13 Kiesschicht



6 Sonstige Details

6.2 Abdichtung in Feuchträumen

- 1 Mauerwerk
- 2 Putz
- 3 Randdämmstreifen mit Folienlasche
- 4 Dichtungsband
- 5 Fugenhinterfüllung
- 6 Streichabdichtung 2. Lage
- 7 Streichabdichtung 1. Lage
- 8 Bodenbelag
- 9 Streichabdichtung flächig
- 10 maxit Haftgrundierung
- 11 maxit Estrich (≥ 35 mm)
- 12 Estrich-Schrenzlage
- 13 Dämmschicht
- 14 Tragender Untergrund



6 Sonstige Details

6.3 Abdichtung in Feuchträumen auf Holzbalkendecke

- 1 Lastverteilungsplatte
Bauplatte GK oder PS20
- 2 Randdämmstreifen
mit Folienlasche
- 3 Mauerwerk
- 4 Putz
- 5 Dichtungsband
- 6 Fugen hinterfüllung
- 7 Streichabdichtung 2. Lage
- 8 Streichabdichtung 1. Lage
- 9 Bodenbelag
- 10 Streichabdichtung flächig
- 11 maxit Haftgrundierung
- 12 maxit Estrich (≥ 35 mm)
- 13 Estrich-Schrenzlage
- 14 Dämmschicht